

Om de duurzaamheidsdoelstellingen te behalen zijn bepaalde veranderingen in de organisatie onontkoombaar. Om deze veranderingen tot een succes te maken is het wenselijk om iedereen in de organisatie mee te krijgen.



Maar hoe krijg je het voor elkaar dat iedereen bijdraagt aan het realiseren van de beoogde doelstellingen?

Dit doe je door bewust interventies te plegen om mensen te motiveren en te stimuleren. Deze interventies zijn niet voor iedereen hetzelfde. We komen ten slotte allemaal om andere redenen in beweging en hebben verschillende stimuli nodig om geactiveerd te worden.



Er zijn drie factoren, omtrent de wijze waarop mensen werken, van invloed:

- de mate van vrijheid in het werk (**autonoom** versus **heteronoom**);
- de bereidheid tot verandering (**vooruitstrevend** versus **behoudend**);
- en de mate waarin iemand zelf op zoek gaat naar duurzame oplossingen (**actief** versus **passief**).



De factoren kunnen geduid worden in twee tegenovergestelde eigenschappen. Het maken van een keuze tussen de eigenschappen leidt tot acht verschillende profielen. Elk profiel heeft een eigen strategie om mensen in hun kracht te zetten om maximaal bij te dragen aan de duurzaamheidsdoelstellingen van de organisatie.



Drie vragen, zes eigenschappen, acht profielen

Drie vragen

- Vind je verandering fijn?
- Kun je je werk zelf organiseren?
- Ga je op zoek naar duurzame oplossingen?

Zes eigenschappen

- **Vooruitstrevend:** vernieuwend, innovatief, progressief, vooruitkijkend
- **Behoudend:** conservatief, degelijk, handhavend, bouwt op het verleden
- **Autonoom:** zelfstandig, zelfsturend, zelf organiserend, onafhankelijk, vrij, ongebonden
- **Heteronoom:** afhankelijk, gestuurd, aan regels van de organisatie of anderen gebonden
- **Passief:** niet op zoek naar duurzame oplossingen
- **Actief:** actief op zoek naar duurzame oplossingen

Acht profielen





DUURZAME DOENER

voorstrevend, heteronoom, actief

Kenmerken

De duurzame doener is een harde werker en neemt graag het initiatief om te verduurzamen. Deze persoon is niet bang voor verandering. De duurzame doener vindt het prettig om binnen kaders te werken en sturing te krijgen.

Strategie

De duurzame doener kun je als geen ander **inzetten** om duurzaamheid gemeengoed te maken in de organisatie. Hiervoor is wel **commitment van bovenaf** nodig en **handvatten** waar deze persoon zich aan kan houden. Biedt daarom structuur en geef **heldere doelstellingen**. Vergeet ook niet om de duurzame doener de ruimte te geven om ideeën in te brengen.



INNOVATIEVE VOLGER

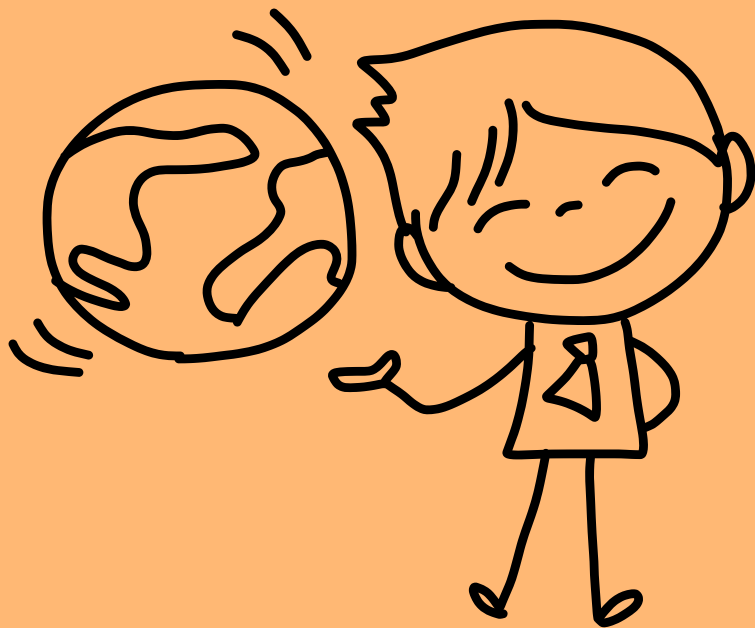
voorstrevend, heteronoom, passief

Kenmerken

De innovatieve volger houdt van trends en probeert graag nieuwe innovaties uit, deze liggen alleen niet per se op het vlak van duurzaamheid. Deze persoon is sensitief voor zijn omgeving en vindt het prettig om binnen kaders te werken. Voor verandering draait deze persoon zijn hand niet om.

Strategie

Je krijgt de innovatieve volger mee in de duurzaamheidsdoelstellingen door het **gehele plaatje** en het **perspectief** te laten zien van de maatregelen. Door **innovaties te verbinden met duurzaamheid** wordt diens interesse gewekt. Ook de **link met ontwikkelingen zoals nieuwe technologieën of lean verbeterprocessen** spreken de innovatieve volger aan.



ACTIEVE AMBASSADEUR

voorstrevend, autonoom, actief

Kenmerken

De actieve ambassadeur is een wereldverbeteraar en intrinsiek gemotiveerd om bij te dragen aan duurzaamheidsambities. Deze persoon houdt van verandering, is vrij en onafhankelijk in het werk en neemt graag het initiatief.

Strategie

De actieve ambassadeur heeft geen zetje nodig om met duurzaamheid aan de slag te gaan, dat gebeurt vanzelf. Het is belangrijk om deze persoon in zijn kracht te zetten en een **actieve rol** te geven. **Faciliteer de actieve ambassadeur** en **biedt een podium** om het bewustwording in de gehele organisatie te vergroten. Werk de actieve ambassadeur vooral niet tegen!



INTUÏTIEVE PIONIER

voorstrevend, autonoom, passief

Kenmerken

De intuïtieve pionier heeft geen intrinsieke motivatie om zich met duurzaamheid bezig te houden, maar is altijd in voor een uitdaging. Deze persoon houdt van verandering, is vrij en onafhankelijk in het werk en neemt graag het initiatief om processen te verbeteren of innovaties in te brengen.

Strategie

De intuïtieve pionier loopt warm voor duurzaamheid als diens **interesse gewekt** wordt doordat inzichtelijk wordt wat de meerwaarde is. Dit kun je stimuleren door **kennis en inzicht** te geven. Zodra de motivatie er is, is de intuïtieve pionier een uitstekende kartrekker.

Daag deze persoon vooral uit en richt je op het verbeterpotentieel.



DUURZAME REALIST

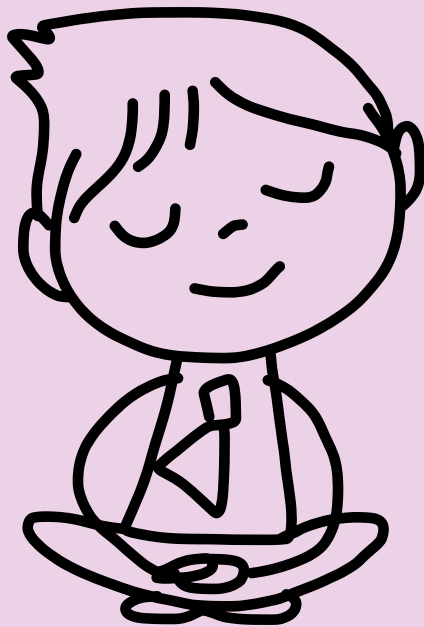
behoudend, autonoom, actief

Kenmerken

De duurzame realist is geïnteresseerd in duurzaamheid en bereid om hieraan bij te dragen in het werk, mits het bij realistische maatregelen blijft. Deze persoon is ambitieus, maar geen grote fan van verandering. In het werk is de duurzame realist vrij en onafhankelijk.

Strategie

De duurzame realist heeft vooral **durf** nodig om de opgedane informatie om te kunnen zetten naar de praktijk. Het is belangrijk om het **juiste klimaat te scheppen** waarin deze persoon in staat gesteld wordt om buiten de vaste kaders te denken. Zorg er ook voor dat er **middelen beschikbaar zijn om de nodige expertise in te schakelen**.



ONAFHANKELIJKE BESCHERMER

behoudend, autonoom, passief

Kenmerken

De onafhankelijke beschermer is ambitieus, gemotiveerd om te leren en praktisch ingesteld. Aan interesse voor duurzaamheid ontbreekt het echter. Deze persoon is vrij en onafhankelijk in het werk. Verandering is niet de beste vriend van de onafhankelijke beschermer.

Strategie

Om duurzaam gedrag te stimuleren is het nodig om de onafhankelijke beschermer te **activeren**. Biedt daarom trainingen aan en **deel resultaten en successen**. Door te laten zien wat duurzaamheidsmaatregelen kunnen opleveren en welke **groeimogelijkheden** hiermee gepaard gaan wordt diens motivatie gewekt. Je kunt de onafhankelijke beschermer ook **onbewust beïnvloeden** om duurzame keuzes te maken, maar dwing deze niet af!



GROENE HELPER

behoudend, heteronoom, actief

Kenmerken

De groene helper is een wereldverbeteraar, een echte idealist die in het privéleven duurzame stappen zet. Deze persoon is afhankelijker van regels en anderen om in actie te komen voor de duurzaamheidsdoelstellingen van de organisatie. Als het op verandering in het werk aankomt is de groene helper behoudend.

Strategie

Een groene helper wil graag bijdragen, **geef daarom de ruimte om mee te praten** en het gevoel dat ze gehoord worden. Deze persoon kun je goed **inzetten voor het genereren van informatie en ideeën**. De groene helper komt echt in beweging als het gaat om **groepsbelang**. Laat zien dat veel kleine, individuele bijdragen gezamenlijk een groot effect hebben.



BETROUWBARE COLLEGA

behoudend, heteronoom, passief

Kenmerken

De naam zegt het al, de betrouwbare collega is betrouwbaar, taakgericht, hulpvaardig en collegiaal. Deze persoon hecht waarde aan tradities en gewoontes en is daarom geen fan van veranderingen. Verduurzaming heeft niet direct de interesse van de betrouwbare collega.

Strategie

De bewustwording van de betrouwbare collega wordt vergroot middels een heldere strategie, doelstellingen en een **duidelijke uitleg over het hoe en wat**. Duurzaam gedrag kun je beïnvloeden middels een **functionele benadering; heldere opdrachten en beoordelingscriteria**. Deze persoon is minder gevoelig voor 'de duurzame missie', maar raakt gemotiveerd door **groepsbelang**.

ACTIEF

AUTONOOM

ACTIEF



DUURZAME REALIST
behoudend, autonoom, actief



ACTIEVE AMBASSADEUR
vooruitstrevend, autonoom, actief

ONAFHANKELIJKE BESCHERMER
behoudend, autonoom, passief



INTUÏTIEVE PIONIER
vooruitstrevend, autonoom, passief



BEHOUDEND

PASSIEF

VOORUITSTREVENDE

BETROUWBARE COLLEGA
behoudend, heteronoom, passief



INNOVATIEVE VOLGER
vooruitstrevend, heteronoom, passief



ACTIEF

HETERONOOM

ACTIEF



GROENE HELPER
behoudend, heteronoom, actief



DUURZAME DOENER
vooruitstrevend, heteronoom, actief